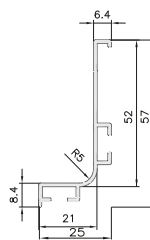
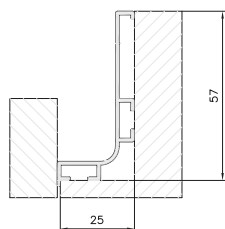
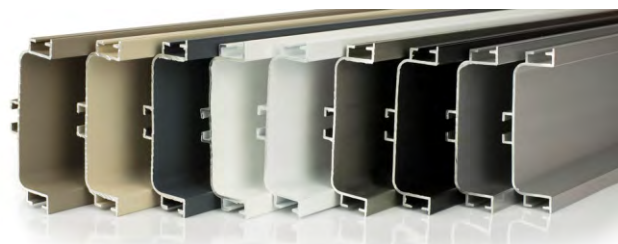
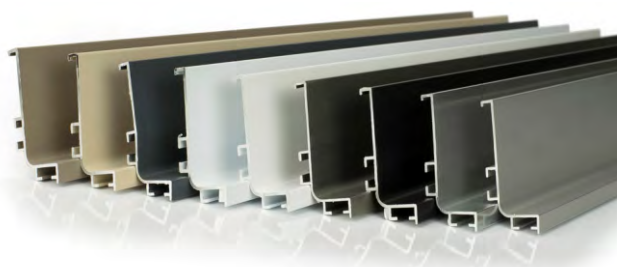




CUINSOL
soler ruíz s.l.

07 - Tiradores Cocina

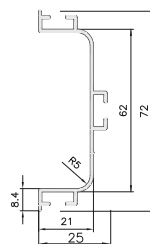
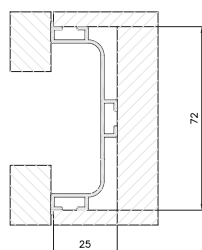
Perfil Gola	Pag
Perfil Gola	80
Tiradores Aluminio	81
Tiradores Vintage	82
Tiradores Zamak	83
Tiradores Zamak	84
Tiradores Largos	85
	86



Perfil Gola J

Código	Acabado	Largo	U.M.
51010001	Plata Mate	4,0m	ud
51010101	Blanco Brillo	4,0m	ud
51010201	Blanco Mate	4,0m	ud
51010301	Negro Mate	4,0m	ud
51010251	Antracita	4,0m	ud

¡ Perfil gola en aluminio, para colocar parte superior.
Bajo pedido: Inox , Beige, Castoro



Perfil Gola C

Código	Acabado	Largo	U.M.
51010011	Plata Mate	3,95m	ud
51010111	Blanco Brillo	3,95m	ud
51010211	Blanco Mate	4,0m	ud
51010311	Negro Mate	4,0m	ud
51010255	Antracita	4,0m	ud

¡ Perfil gola en aluminio, para colocar parte intermedia.
Bajo pedido: Inox , Beige, Castoro



J.Tapas C

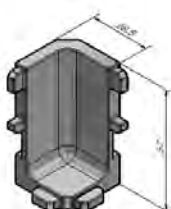


J.Tapas J

Tapas Gola Blco Mate/Negro Mate

Código	Acabado	U.M.
51010009	J- Plata Mate	Ju
51010015	C- Plata Mate	Ju
51010207	J- Blanco Mate/Brillo	Ju
51010215	C- Blanco Mate/Brillo	Ju
51010307	J- Negro Mate	Ju
51010315	C- Negro Mate	Ju
51010254	J- Antracita	Ju
51010256	C- Antracita	Ju

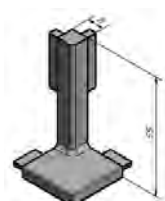
¡ Tapas de plástico. Se sirven 2 unidades Dch/Izq



Rincon Gola J

Código	Acabado	U.M.
51010005	Plata Mate	ud
51010205	Blanco Mate/Brillo	ud
51010305	Negro Mate	ud
51010252	Antracita	ud

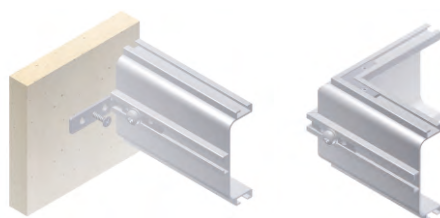
¡ Rincones para union de los dos perfiles.



Esquina Gola J

Código	Acabado	U.M.
51010006	Plata Mate	ud
51010206	Blanco Mate/Brillo	ud
51010306	Negro Mate	ud
51010253	Antracita	ud

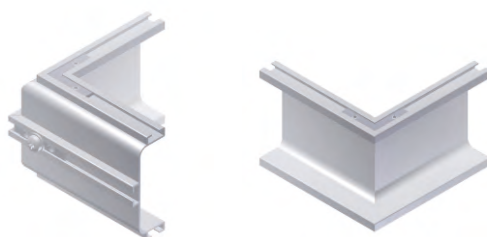
¡ Esquina para union de los dos perfiles.



J. Soporte Gola

Código	Acabado	Tipo	U.M.
51010000	Sop.Gola	Metal	Ju

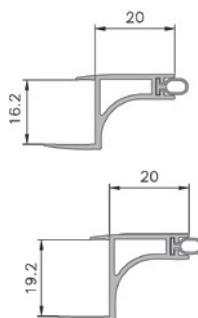
¡ Soporte metal para lateral modulo o union angulo



Escuadra Rincon/Esquina

Código	Acabado	Tipo	U.M.
51010000X	Escuadra	Metal	ud

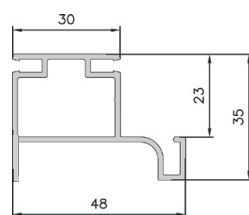
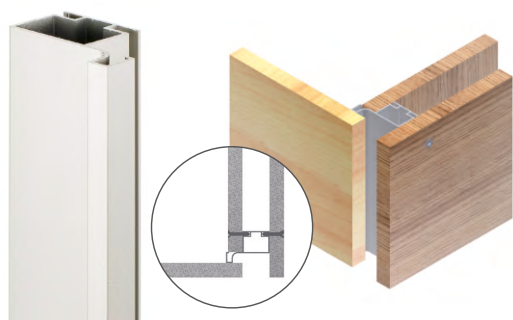
¡ Soporte metal para union fija en angulo



Gola Modulo Alto

Código	Acabado	Largo	Tab	U.M.
51010017	Plata Mate	3ml	16	ud
51010117	Blanco Brillo	3ml	16	ud
51010217	Blanco Mate	3ml	16	ud
51010317	Negro Mate	3ml	16	ud
51010257	Antracita	3ml	16	ud
51010019	Plata Mate	3ml	19	ud
51010118	Blanco Brillo	3ml	19	ud
51010219	Blanco Mate	3ml	19	ud
51010319	Negro Mate	3ml	19	ud
51010258	Antracita	3ml	19	ud

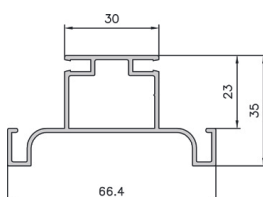
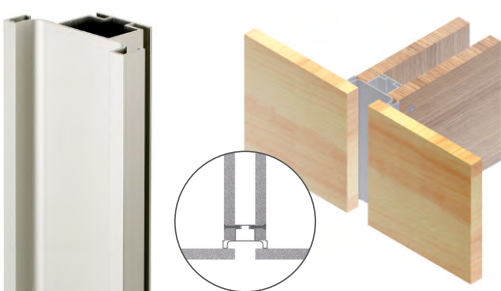
¡ Gola para módulos altos con goma incluida.



Gola Vertical Lateral

Código	Acabado	Largo	U.M.
51010021	Plata Mate	2,5ml	ud
51010121	Blanco Brillo	2,5ml	ud
51010231	Blanco Mate	2,5ml	ud
51010331	Negro Mate	2,5ml	ud
51010260	Antracita	2,5ml	ud

¡ Gola vertical, para acabados en lateral.
Colocación mediante tornillos no suministrados.



Gola Vertical Central

Código	Acabado	Largo	U.M.
51010031	Plata Mate	2,5ml	ud
51010120	Blanco Brillo	2,5ml	ud
51010221	Blanco Mate	2,5ml	ud
51010321	Negro Mate	2,5ml	ud
51010259	Antracita	2,5ml	ud

¡ Gola vertical, para acabados entre dos puertas.
Colocación mediante tornillos no suministrados.



Asa 2338 Aluminio

Código	Descripción	Medidas	Acabado	U.M.
50500015	2338/192	192/207/22/9	Plata mate	ud
50500020	2338/320	320/335/22/9	Plata mate	ud

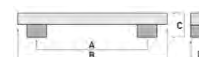
Medidas: B/A/C/D



Asa Sofia Aluminio

Código	Descripción	Medidas	Acabado	U.M.
50500001	Sofia/160	160/175/30/25	Plata mate	ud
50500005	Sofia/192	192/207/30/25	Plata mate	ud

Medidas: B/A/C/D



Asa 038 Aluminio

Código	Descripción	Medidas	Acabado	U.M.
50000160	038/160	160/191/18/40	Plata mate	ud

Medidas: B/A/C/D



Asa 338 Aluminio

Código	Descripción	Medidas	Acabado	U.M.
50500150	338/160	160/189/27/25	Plata Mate	ud

Medidas: B/A/C/D



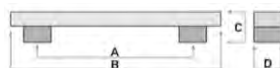
Tirador 09 Aluminio Adhesivo

Código	Descripción	Medidas	Acabado	U.M.
62910010	Tirador 90mm	32x8	Plata Mate	ud
62910011	Tirador 150mm	32x8	Plata Mate	ud
62910012	Tirador 3000mm	32x8	Plata Mate	ud
62910013	Tirador 90mm	32x8	Aluminio Inox	ud
62910014	Tirador 150mm	32x8	Aluminio Inox	ud
62910026	Tirador 3000mm	32x8	Aluminio Inox	ud
62910015	Tirador 90mm	32x8	Aluminio Brillo	ud
62910016	Tirador 150mm	32x8	Aluminio Brillo	ud
62910027	Tirador 3000mm	32x8	Aluminio Brillo	ud
62910018	Tirador 90mm	32x8	Blanco Brillo	ud
62910019	Tirador 150mm	32x8	Blanco Brillo	ud
62910028	Tirador 3000mm	32x8	Blanco Brillo	ud
62910020	Tirador 90mm	32x8	Blanco Mate	ud
62910021	Tirador 150mm	32x8	Blanco Mate	ud
62910029	Tirador 3000mm	32x8	Blanco Mate	ud
62910022	Tirador 90mm	32x8	Antracita Mate	ud
62910023	Tirador 150mm	32x8	Antracita Mate	ud
62910030	Tirador 3000mm	32x8	Antracita Mate	ud
62910024	Tirador 90mm	32x8	Negro Mate	ud
62910025	Tirador 150mm	32x8	Negro Mate	ud
62910031	Tirador 3000mm	32x8	Negro Mate	ud

¡ Tirador adhesivo con cinta doble cara de gran resistencia.
Medidas:150x32x8 / 90x32x8

Tiradores Vintage

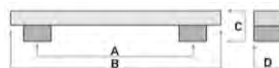
2023



Asa Vintage 701/160

Código	Descripción	Acabado	U.M.
50920002	160/180/25/25	Acero Negro	ud

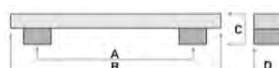
Medidas: B/A/C/D



Asa Vintage 704/160

Código	Descripción	Acabado	U.M.
50920006	160/170/10/30	Plata Vieja	ud
50920007	160/170/10/30	Acero Negro	ud

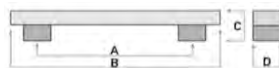
Medidas: B/A/C/D



Asa Vintage 819/160

Código	Descripción	Acabado	U.M.
50920032	160/193/10/28	Acero Negro	ud

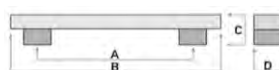
Medidas: B/A/C/D



Asa Vintage 830/160

Código	Descripción	Acabado	U.M.
50920033	160/185/25/25	Negro Mate	ud

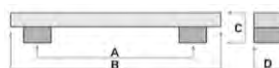
Medidas: B/A/C/D



Asa Vintage 199/192

Código	Descripción	Acabado	U.M.
50920041	230/192/25/30	Negro Mate	ud

Medidas: B/A/C/D



Asa Vintage 198/160

Código	Descripción	Acabado	U.M.
50920042	196/160/29/29	Plata Vieja	ud

Medidas: B/A/C/D







Pomo Vintage 706

Código	Descripción	Acabado	U.M.
50920014	30/30/24	Plata Vieja	ud
50920015	30/30/24	Acero Negro	ud

Medidas: B/A/C/D


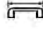




			
160	193	24	8
256	273	26	9

Asa 5410

Código	Descripción	Acabado	U.M.
50820015	180/160	Niquel Satinado	ud
50820016	340/320	Niquel Satinado	ud







			
160	170	33	12
320	330	33	12

Asa 7022

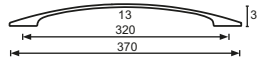
Código	Descripción	Acabado	U.M.
50820025	170/160	Niquel Satinado	ud
50820027	330/320	Niquel Satinado	ud



			
160	177	30	18

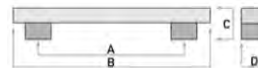
Asa 5011

Código	Descripción	Acabado	U.M.
50820031	177/160	Plata Vieja	ud



Asa 173/320

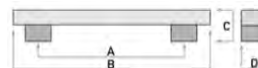
Código	Descripción	Acabado	U.M.
50610005	173/320	Cromo Mate	ud



Asa 90816/128

Código	Descripción	Acabado	U.M.
50610020	128/135/25/8	Niquel Cepill	ud

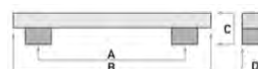
Medidas: B/A/C/D



Asa 002/128

Código	Descripción	Acabado	U.M.
50610101	128/137/24/13	Cromo mate	ud

Medidas: B/A/C/D



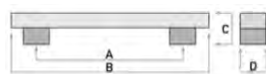
Asa 84817/128

Código	Descripción	Acabado	U.M.
50610001	128/165/23/20	Cromo mate	ud

Medidas: B/A/C/D

Tiradores Zamak

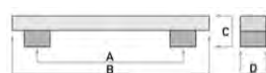
2023



Asa 91016/160

Código	Descripción	Acabado	U.M.
50610020	160/180/27/20	Niquel Cepill	ud

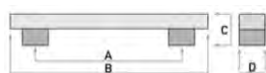
Medidas: B/A/C/D



Asa 95216/224

Código	Descripción	Acabado	U.M.
50610022	224/236/23/23	Niquel Cepill	ud

Medidas: B/A/C/D



Asa Cajonera

Código	Descripción	Acabado	U.M.
50610201	55/82/5/35	Dorada	ud
50610202	55/82/5/35	Niquel Mate	ud

Medidas: B/A/C/D



Pomo 30717 / 30716

Código	Descripción	Acabado	U.M.
50610072	25/25	Niquel Cepill	ud



Pomo 33517 / 33516

Código	Descripción	Acabado	U.M.
50610063	15/15/20	Cromo Mate	ud
50610071	15/15/20	Niquel Cepill	ud

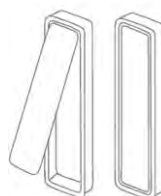
Medidas: B/C/D



Pomo 28717 / 28716

Código	Descripción	Acabado	U.M.
50610062	22/22/18	Cromo Mate	ud
50610070	22/22/18	Niquel Cepill	ud

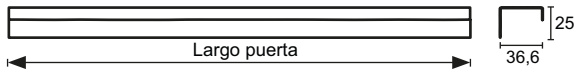
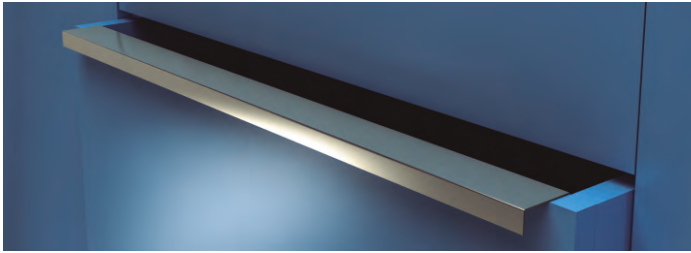
Medidas: B/C/D



Tirador Oculito Puertas

Código	Descripción	Exterior	Encastre	U.M.
67400833	Cromo Mate	160x24	157x21x12	ud
67400834	Negro Mate	160x25	157x21x13	ud
67400835	Blanco Mate	160x25	157x21x13	ud

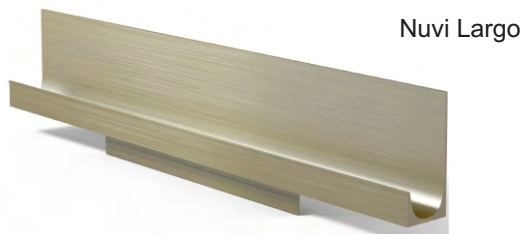
¡ Tirador embutido oculto.



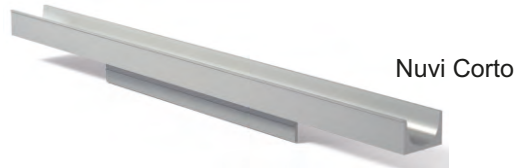
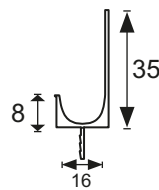
Tirador 152 Aluminio

Medidas	Colores	Cr.Brillo	Al.Mate	Al.Brillo	Al.Inox
150	50700001	50700021	50700041	50700061	50700081
200	50700002	50700022	50700042	50700062	50700082
250	50700003	50700023	50700043	50700063	50700083
300	50700004	50700024	50700044	50700064	50700084
350	50700005	50700025	50700045	50700065	50700085
400	50700006	50700026	50700046	50700066	50700086
450	50700008	50700028	50700048	50700068	50700088
500	50700009	50700029	50700049	50700069	50700089
600	50700010	50700030	50700050	50700070	50700090
700	50700011	50700031	50700051	50700071	50700091
800	50700012	50700032	50700052	50700072	50700092
900	50700013	50700033	50700053	50700073	50700093
1000	50700014	50700034	50700054	50700074	50700094
2500	50700016	50700036	50700056	50700076	50700096

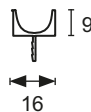
¡ Colocacion mediante tornillos o adhesivo no incluido. Altura: 25mm / Ancho: 36,6mm



Nuvi Largo



Nuvi Corto



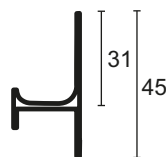
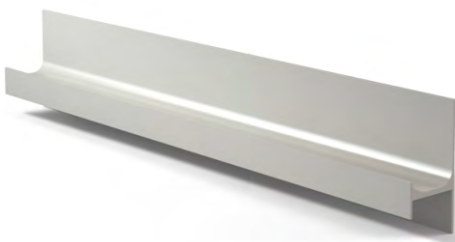
Tirador Nuvi Aluminio

Código	Descripción	Largo	Acabado	U.M.
51110030	Tirador Nuvi Alto	4ml	Al.mate	ud
51110032	Tirador Nuvi Bajo	4ml	Al.mate	ud
51110034	Tirador Nuvi Alto	4ml	Al.Brillo	ud
51110035	Tirador Nuvi Bajo	4ml	Al.Brillo	ud
51110036	Tirador Nuvi Alto	4ml	Al.Inox	ud
51110037	Tirador Nuvi Bajo	4ml	Al.Inox	ud
51110038	Tirador Nuvi Alto	4ml	Al.Color	ud
51110039	Tirador Nuvi Bajo	4ml	Al.Color	ud

¡ Tirador al canto ,facil colocacion mediante adhesivo no suministrado.

Colores:

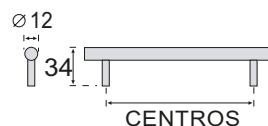
Blanco Brillo	Negro Mate Liso	Antracita Mate Liso	Epoxi Cobre
Blanco Mate	Negro Mate Soft	Antracita Mate Soft	



Tirador Eva Aluminio

Código	Descripción	Largo	Acabado	U.M.
51110051	Tirador 918/18mm	4ml	Al.mate	ud
51110052	Tirador 919/19mm	4ml	Al.mate	ud
51110053	Tirador 920/20mm	4ml	Al.mate	ud

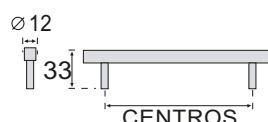
¡ Tirador al canto ,facil colocacion mediante adhesivo no suministrado.



Tirador 08 Acero Inox

Codigo	Largo	Centros	Diam
50430069	160	96	12
50430070	190	128	12
50430071	223	160	12
50430072	254	192	12
50430073	318	256	12
50430074	383	320	12

¡ Tiradores de acero inoxidable macizo.



Tirador 933 Acero Inox

Codigo	Largo	Centros	Ancho
50430101	171	160	12
50430102	205	192	12

¡ Tiradores de acero inoxidable hueco.